

Ecran géant

Le contrôle de l'écran géant se fait depuis l'ordinateur (fixe) tout à droit dans le local de chronométrage au travers du logiciel Sport In A Box.

Il y a des configurations prêtes pour chaque type de compétition. Il suffit donc de fermer le logiciel configuré en mode "public" et le relancer avec le bon fichier. En fin de compétition, veiller à fermer Sport In A Box et relancer la configuration "public".

Les fichiers de configurations sont les suivants:

- Public: Le fichier utilisé par la piscine en dehors des compétition. Il se trouve sans C:\Swisstiming 01-04-22\Sauvegardede cossonay 20_05_22\Backup\WAT-Malley10_08_2022.SIB2 (me demandez pas pourquoi....)
- Fonctionnement en mode tableau des résultats: Pour une compétition sans vidéo, affichage des résultats en plein écran. Le fichier le trouve sur le bureau et se donne "Compétition sans vidéo" (sauf erreur...)
- Swim Cup: Utilisé pour la Swim Cup, avec la vidéo et une configuration spéciale. Ne pas trop modifier ce fichier. Se trouve sur le bureau.

La gestion de l'écran se fait ensuite depuis le petit "pad" qui se trouve sous l'écran du PC. Ce sont des raccourcis. Les touches les plus importantes:

- Daytime: Affiche l'heure (pause ou début de compétition)
- Timekeeping: Mode course. En le mettant dans ce mode, le tableau est automatiquement contrôlé par le Quantum et il n'y a rien d'autre à faire, toute est automatique
- Hide: Efface l'écran

Les autres touches permettent de manuellement afficher certaines informations.

https://www.youtube.com/watch?time_continue=550&v=oiO4fC_juLY&embeds_referring_uri=https%3A%2F%2Fwww.iccmediasport.com%2F

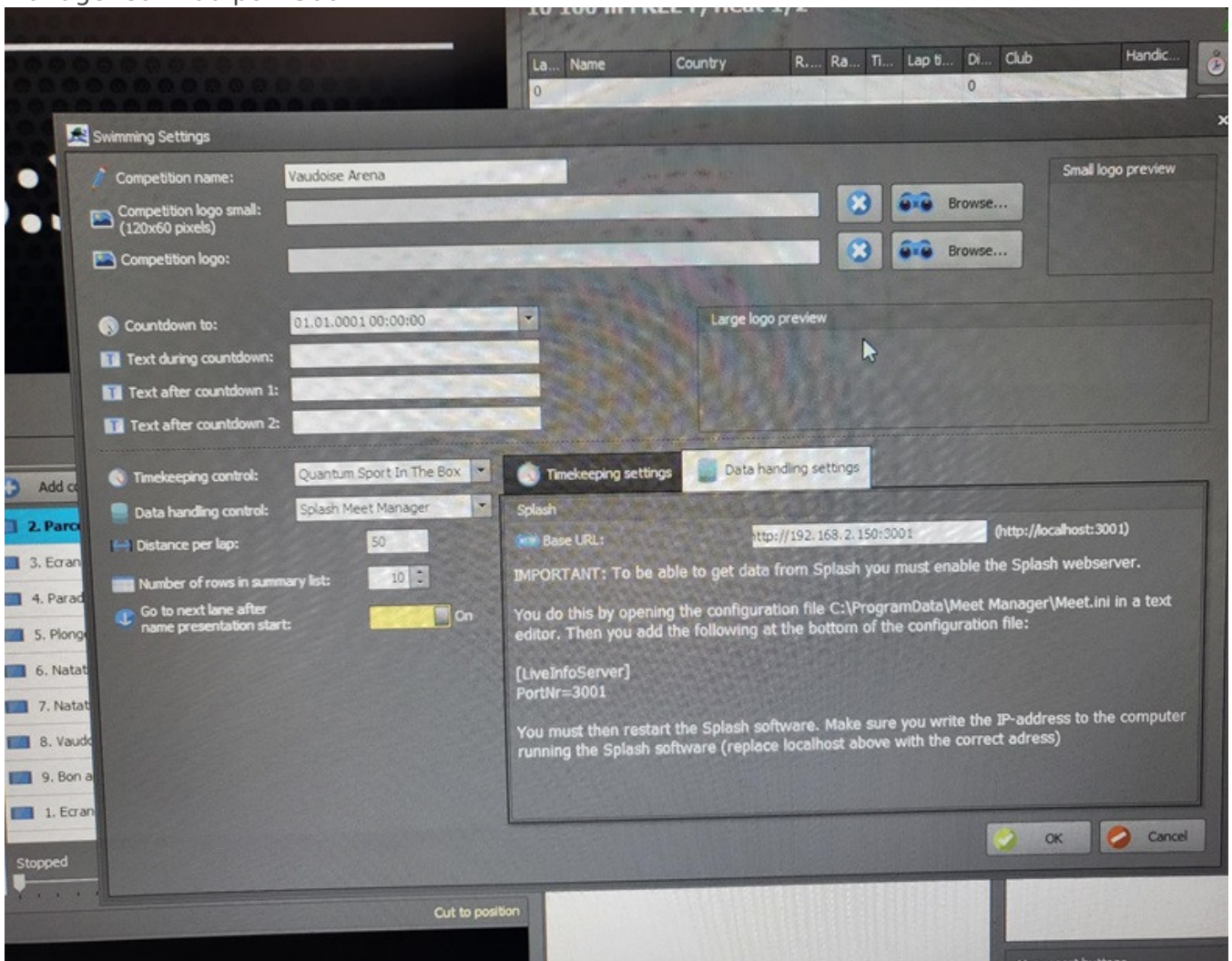
Echange données entre Meet et Sport in a Box (optionnel)

Par défaut, l'écran géant va chercher les informations sur le Quantum. Mais il est également possible d'interconnecter Sport in a box directement avec le Meet Manager afin d'avoir plus d'informations tels que les podium de chaque épreuves ou faire la présentation des relais.

- Sur le Meet Manager: Modifier le fichier "Meet.ini" qui se trouve dans le dossier C:\ProgramData\Meet Manager. Y ajouter 2 lignes:
 - [LiveInfoServer]

o PortNr=3001

- Sur Sport in a box: Cliquer sur bouton tout en haut à droite "Swimming setup" et aller dans l'onglet "Data handling settings. Renseigner l'adresse IP de l'ordinateur Meet Manager suivi du port 3001.



Revision #4

Created 6 December 2023 20:28:53 by Florian

Updated 31 October 2025 15:44:56 by Florian